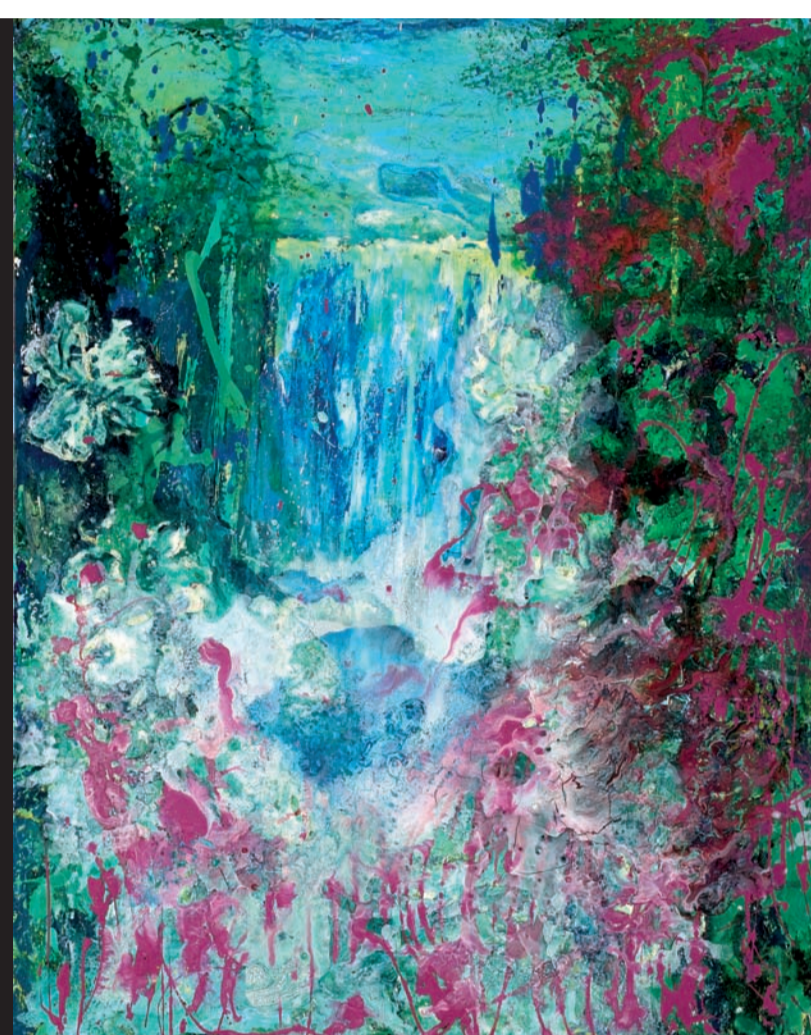
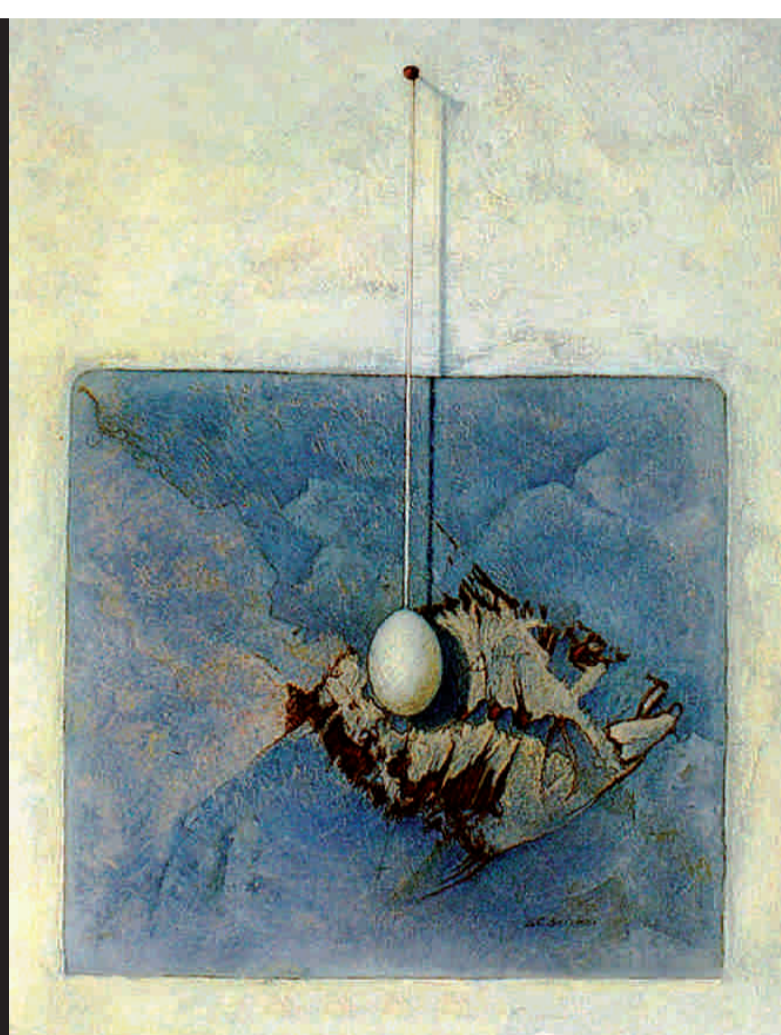


# EMOTIVAMENTE

## Artisti a Sogliano

**BALZANI • LOMBARDINI • NICOLINI**

a cura di  
**Marisa Zattini**



**Giancarlo Balzani** è nato a Forlì nel 1941 e risiede nel Comune di Sogliano al Rubicone dal 1956. Fa parte dell'Associazione della Pescheria Vecchia fin dal 1983 e dell'Associazione Italiana Madonnari. Ha iniziato a muovere i primi passi nell'universo pittorico durante l'adolescenza, dipingendo dal vero animali e oggetti floreali per poi passare alle riproduzioni dei più grandi artisti italiani e stranieri, soprattutto di Leonardo. Altri artisti che hanno contribuito a rafforzare il suo stile personale sono stati Secondo Vannini e Sandro Vasini. È stato membro della scuola di pittura "Pittori della strada" di Coriano, diretta dal Professor Mario Massolo [...]. Dopo tre anni, ha lasciato la scuola per iniziare a creare un suo vero e proprio stile personale, basato su nuova tecnica e nuova esecuzione. Facendo suoi i precetti di Leonardo, secondo i quali «c'è più arte nella crepa di un muro che in tutto lo scibile umano», ha iniziato a far spaziare la sua fervida fantasia cercando di sondare sempre nuove fonti di ispirazione. La sua tecnica è "mista", in quanto usa miscele di colore ad acqua e ad olio che, sovrapposte in strati vengono in seguito spatolate via, con diversa intensità. Interessantissimi sono anche i suoi "annulli postali".

**Marco Lombardini** è nato a Crêtèil (Francia) nel 1967. Si è diplomato come Geometra per poi laurearsi presso l'Accademia di Belle Arti di Bologna. La sua attività artistica si sviluppa nell'ambito della pittura, dell'illustrazione e della decorazione. [...] Nell'ambito dell'illustrazione ha vinto per due anni consecutivi, 2006 e 2007, il premio Annual per l'illustrazione Italiana bandito dall'Associazione Illustratori Italiana con le opere *Equilibrata* e *Solitudine*. Ha lavorato per RCS Fabbri Editori, Volo, per la Comunità Montana Valle del Marecchia in un progetto di cartellonistica stradale per la valorizzazione dei percorsi didattici ed enogastronomici della bassa Valmarecchia, DB, per biglietti augurali, covers per cataloghi del Giardino dei libri. Nel campo pittorico ha partecipato a mostre collettive con la galleria Spazio Giacobbe alle fiere dell'Arte di Salisburgo nel 2000 e Città di Lussemburgo nel 2001.

**Aldo Nicolini** è nato a Sogliano al Rubicone nel 1934. «In questa afosa domenica di maggio, una amica, Antonella mi invita a colazione, o meglio a pranzo presso un suo amico in un appartamento romano di via Paola. Il padrone di casa, Aldo, dipinge di recente, questo me lo dice mentre ci mostra i suoi dipinti con garbo e lieve armonia, mi dice anche che lavora come assistente di Schifano, poi ha deciso di mettersi in proprio tentando l'avventura demenziale dell'arte nella galleria di Soligo [...] Non so la giornata è calda e i suoi quadri così erbacei come fondali di qualche opera musicale dove si parla di nani di boschi o di laghi incantati mi comunicano un senso di freschezza così salutare almeno per me oggi nei momenti che impiego a guardarli. Lui mi chiede se mi piacciono e io gli rispondo di sì. Che mi colpiscono per l'assenza di concettualismo, sì, sono belli come un racconto di Lewis Carroll o una pagina dei viaggi di Gulliver - e gli chiedo - per confermarli che sono sincero, perché lui insiste nel chiedermi se mi piacciono veramente, che sarei felice di scrivere per la sua esposizione una breve prefazione che è appunto questa. Tuo Tano Festa».

*GIANCARLO BALZANI è pittore raffinato che ha scelto di esplorare e amplificare gli echi di un mondo sommerso, acquatico che pertiene ai pesci e alla memoria, attraverso la rivisitazione di fossili dipinti con colori rarefatti e delicati. Lacerazioni e cuciture, suture a riannodare i ricordi. A latere una passione da sempre: gli "annulli postali". Un mondo tutto suo che, ammetto, non conoscevo in questa continuità e con questa attenzione alla storia del territorio. Come tutte le collezioni anche questa denota una passione e un'attenzione particolare alla bellezza, nella fusione di architettura-paesaggio-annullo postale [...]. L'annullo filatelico, di fatto, è un bollo unico, realizzato per una manifestazione specifica e che non potrà mai essere uguale ad altri annulli. Perciò, viene data la possibilità al pubblico di ottenere un ricordo dell'evento e, allo stesso tempo, di possedere un pezzo unico da collezione. Ma questi di Balzani sono ideati da lui per celebrare "i suoi amori", per ricordare un luogo o una circostanza particolare.*

*MARCO LOMBARDINI incanta con i suoi acquarelli coloratissimi che rispecchiano esemplarmente la sua natura d'artista. Favolisticamente reinventa fiori e colori che sfumano e si metamorfizzano in una tavolozza fresca e immediata, risolta sempre senza pentimenti. La sua formazione di illustratore gioca a favore nell'accentuazione di una sensibilità interpretativa e sognata di questo magico mondo incantato, dove tutto sembra avvolto nella gioia della luce e del silenzio. □ Una sublimazione musicale, pienamente riuscita. □ Una distillazione essenziale e raffinatissima, colta ed energica. Una sorta di storia per immagini dove tutto si risolve fra poli oppositivi: ordine e anarchia, libertà e rigorosa armonia.*

*ALDO NICOLINI è il veterano del gruppo proposto in questa rassegna. Il "nostro" artista ha lavorato per oltre venti anni accanto a Mario Schifano e anche se la gestualità e l'irruenza ricordano il Maestro, Nicolini ha saputo creare un linguaggio segnico estremamente personale. □ Suo è il "tavolinetto" di recupero, dipinto a colori sgargianti, prescelto a immagine di questa mostra (vedi copertina, manifesto e invito): un vero trionfo di tinte smaglianti. Una ideale consegna al tempo fatta di restituzioni di paesaggi fioriti, espressionistici e profusi, sempre, con massima generosità. Magica la dimensione dei suoi giardini notturni, della luna, dei fili d'erba bruciati dal sole. «La mia è una coscienza che viene dall'istinto - ha scritto l'artista - dal piacere della pittura [...] La mia è una pittura veloce, in presa diretta con le emozioni...».*

*(Marisa Zattini, dal testo in catalogo)*

Con il contributo di



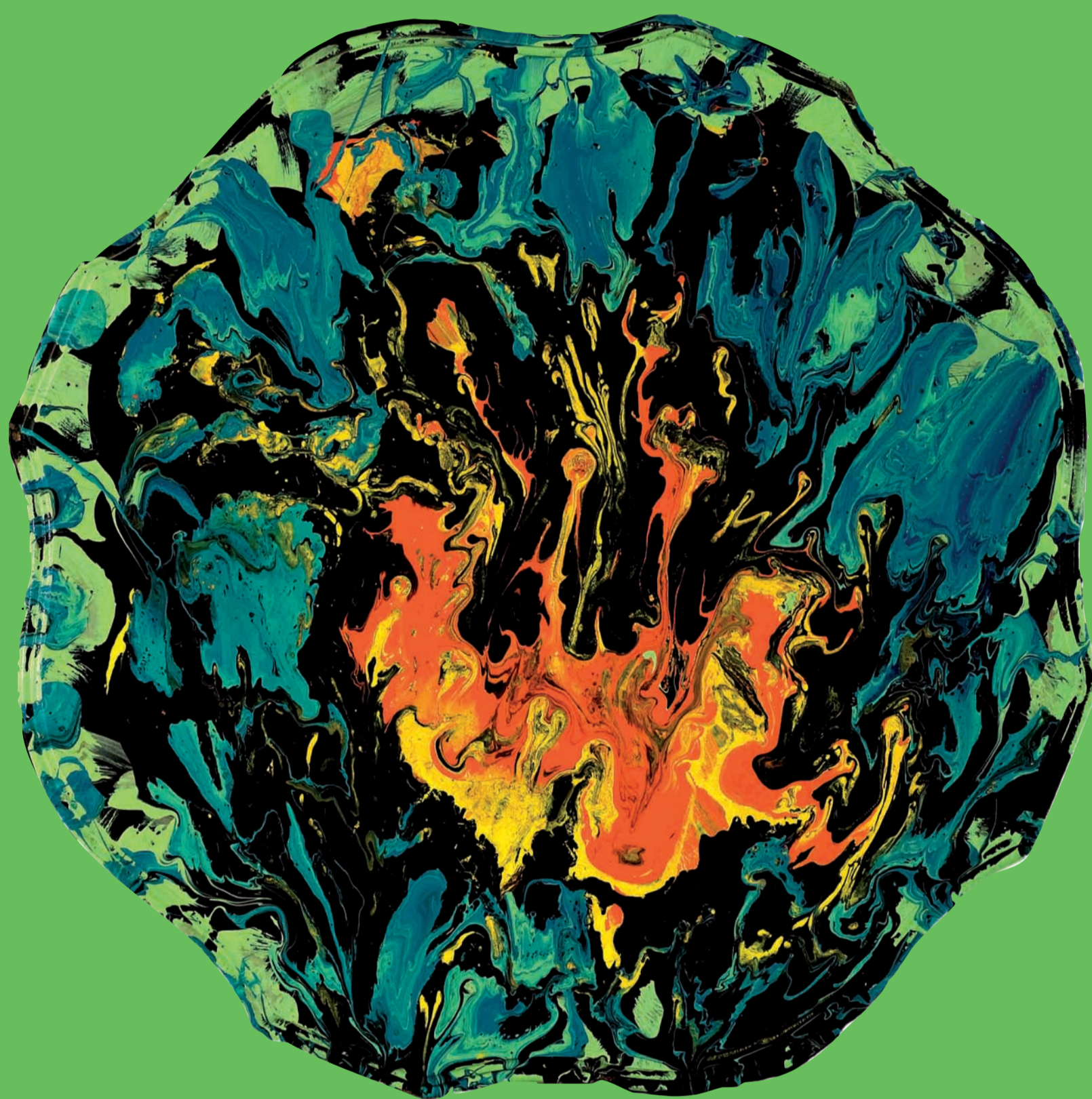
Organizzazione & Catalogo  
**IL VICOLO** - Sezione Arte  
Società di servizi culturali  
& Progetti espositivi  
[www.ilvicolo.com](http://www.ilvicolo.com)

# EMOTIVAMENTE

## Artisti a Sogliano

ALEX • BALZANI • COMANDINI • CHINNI  
GIF • LOMBARDINI • NICOLINI • SALVADEI

a cura di  
Marisa Zattini



La rassegna **EMOTIVAMENTE - Artisti a Sogliano** è dedicata a otto artisti che hanno fatto di Sogliano la loro "città elettiva": ALEX (Sabrina Alessandroni) (Ancona, 1965), GIANCARLO BALZANI (Forlì, 1941), GIANCARLO COMANDINI (Sogliano al Rubicone, 1956), LOREDANA CHINNI (Alessandria, 1957), FEDERICA GIF (Rimini, 1973), MARCO LOMBARDINI (Cretéil (Francia), 1967), ALDO NICOLINI (Sogliano al Rubicone, 1934), DAVIDE ERON SALVADEI (Rimini, 1973) con le loro opere allestite negli spazi della Chiesa del Suffragio, dell'Ex Pescheria, nella Cappella Paolotti, a Palazzo Marcosanti-Ripa e presso il Teatro Comunale "Elisabetta Turrone". Il progetto, ideato e voluto dall'Assessore alla Cultura Luciana Berretti e promosso dall'Amministrazione Comunale di Sogliano al Rubicone, in sinergia con la Sogliano Ambiente - importante Società di Servizi specializzata in gestione dei rifiuti e cogenerazione, fondata nel 1996 - è curato dall'Architetto Marisa Zattini, l'allestimento è a firma dell'Architetto Augusto Pompili ed è organizzato da IL VICOLO Sezione Arte di Cesena, Società di servizi culturali e progetti espositivi.

Questo "sensibile" progetto si inserisce nell'ambito della manifestazione "Ori di Sogliano" con l'obiettivo di dare visibilità alle eccellenze artistiche soglianesi.

«Vi sono luoghi che garantiscono libertà di cuore e di pensiero e altri che la annichiscono. Sogliano al Rubicone è sicuramente un luogo che favorisce l'innocenza e l'espressione più autentica "del fare", a contatto con la natura, con il paesaggio, con le emozioni di un mondo in piena armonia fra le cose. C'è chi ci è nato in queste terre, c'è chi le ha scelte e le ha fatte proprie, c'è chi vi è tornato e chi le tiene ferme come bussola vitale, nucleo germinante nel corollario degli spostamenti necessari del "mestiere" d'artista. [...] Immersi nel silenzio dei loro studi, al di fuori delle città caotiche e stressanti, questi artisti hanno trovato un ideale equilibrio fra libertà di vivere e spazio psicofisico ideale per le loro creazioni. Dagli "annulli postali" di Balzani ai delicatissimi acquarelli di Lombardini, dalle originali composizioni di Salvadei alle delicate carte da macelleria di Gif, dagli alluvionali trionfi di colore di Nicolini alle "invenzioni" e ai giocattoli di Comandini, dalle raffinate pietre della Chinni ai tronchi metamorfici di Alex, tutto può convivere. Una mostra "emotiva" ed "affettiva", dunque, che dimostra e riconferma - se mai ce ne fosse bisogno l'attenzione e la sensibilità di uno staff amministrativo capace di guardarsi intorno, di mantenere e instaurare nuove e proficue collaborazioni anche e soprattutto con i propri cittadini. Questo, in controtendenza con quanto accade oggi, dove si assiste ad uno scollamento preoccupante fra amministrazioni ed esigenze della collettività» (Marisa Zattini, dal testo in catalogo). Il luogo scelto per questa rassegna, come di consueto per gli appuntamenti con l'arte, è il suggestivo borgo di Sogliano al Rubicone che ancora una volta "cambia volto", diventando teatro, museo a cielo aperto grazie alle ideazioni, alle performance e ai progetti che rivitalizzano gli ambienti destinati agli otto artisti, in un work in progress altamente emotivo tutto da scoprire. La rassegna è documentata nel catalogo edito per i tipi de IL VICOLO Editore che contiene, oltre ai testi istituzionali, il testo critico della curatrice e la riproduzione di tutte le opere oggetto dell'esposizione. Anche quest'anno sono previsti alcuni importanti eventi collaterali e numerose iniziative e interdisciplinari, attività didattiche e visite guidate per scuole e famiglie, che verranno attivati dalla Cooperativa "La Finestra" (per info: Isabella 335 6097313).

Con il contributo di



Organizzazione & Catalogo  
IL VICOLO - Sezione Arte  
Società di servizi culturali  
& Progetti espositivi  
[www.ilvicolo.com](http://www.ilvicolo.com)